

**LBRIS**

We know  
books

**CORPUL SUPERSIMPLU**

ÎN  
**INTERIORUL  
CREIERULUI**

**KARIN HALVORSON, M.D.**

*Consultant editor, Diane Craig, M.A. / specialist în lectură*

  
**PRESTIGE**  
București - 2025

S  
Z  
I  
R  
P  
U  
C

CORPUL TĂU	4
TOTUL DESPRE CREIER	6
NERVULI	8
ARUNCATUL CU PRIVIREA	10
REFLEXUL PRIVIRII	12
CREIERUL OCUPAT	14
MICUL CREIER	16
JOCURI DE ECHILIBRU	18
CONTROLUL MINȚII - SUPERCEREBELUL	20
EXISTĂ DOUĂ PĂRȚI ALE CREIERULUI	22
CARACTER COOL - LOBUL FRONTAL	24
ASCULTĂ ATENT - LOBUL TEMPORAL	25
ADUNAREA - LOBUL PARIETAL	26
OCHI DE CERCETAȘ - LOBUL OCCIPITAL	27
NEBUNIE COLOR	28
ȘAPCA GÂNDIRII	30
GLOSAR	32

# CORPUL TĂU



**Ești uimitor! La fel, și corpul tău!**

Corpul tău are o mulțime de părți diferite! Ochii, urechile, creierul, stomacul, plămânii și inima lucrează împreună, în fiecare zi. Acestea te țin în mișcare, chiar și atunci când nu îți dai seama!

# LBRIS

We know  
books

**C**reierul este un lucru minunat! El este responsabil de tot ce este în corpul tău! Nu ai putea trăi fără el. Creierul funcționează când rezolvi probleme de matematică. Funcționează când alergi în parc! Funcționează chiar și atunci când dormi!

Această carte te va ajuta să înveți despre creierul tău. Vei descoperi cum funcționează! Apoi vei încerca activități distractive, care te vor ajuta să-ți explorezi și mai mult creierul!

CUM ÎȚI FOLOSEȘTI CREIERUL?



TE POȚI GÂNDI LA ALTE CĂI  
DE A-ȚI FOLOSI CREIERUL?

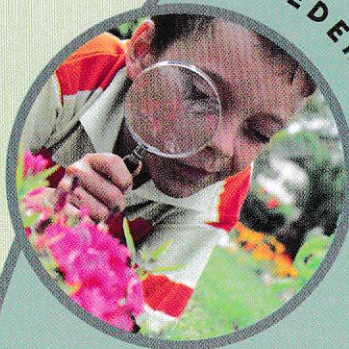
LIBRIS | We know  
books

# CREIER

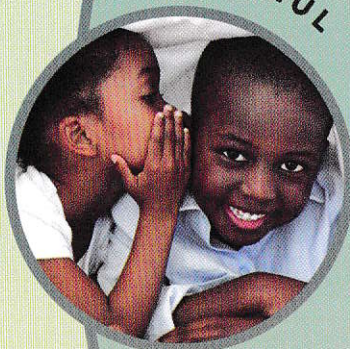
**C**reierul este un organ foarte important! Acesta se află în interiorul capului tău! Creierul te lasă să înțelegi lumea!

**FAPT  
RAPID**

UN CREIER DE ADULT  
ARE MĂRIMEA UNUI  
GREPFRUT!



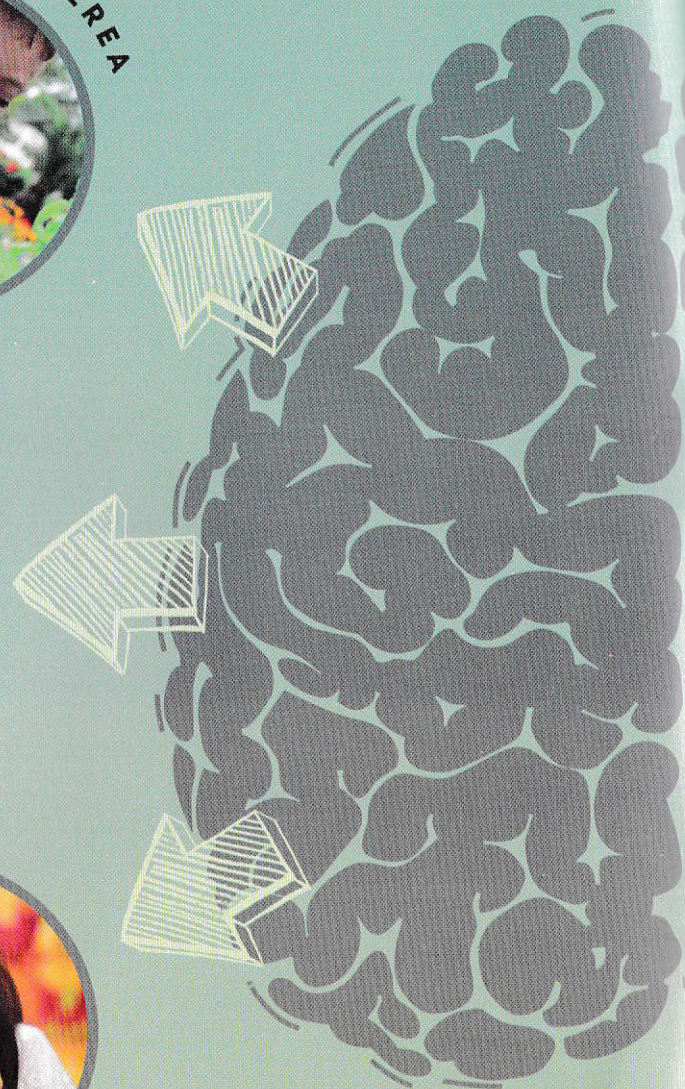
VEDEREA



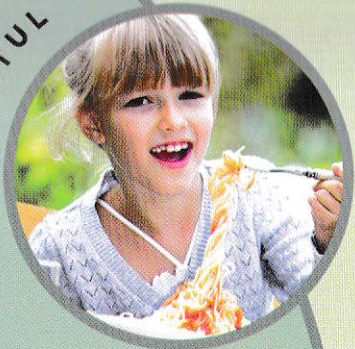
AUZUL



MIROSUL



GUSTUL



SIMȚUL



Simți lumea văzând, auzind, mirosind, gustând și atingând. Simțurile tale au nervi speciali. Ei duc mesaje din alte părți ale corpului tău către creier. Creierul tău înțelege ce înseamnă! Așa înțelegi lucrurile pe care le simți!

## CREIERUL ÎN CREȘTERE

La naștere, creierul tău cântărea 0,4 kg, în școala generală cântărește 0,9 kg, iar ca adult, creierul tău va cântări 1,4 kg.